

平成22年度 共同生活援助・共同生活介護事業

## 利用者状況

(基準日 平成23年3月31日)

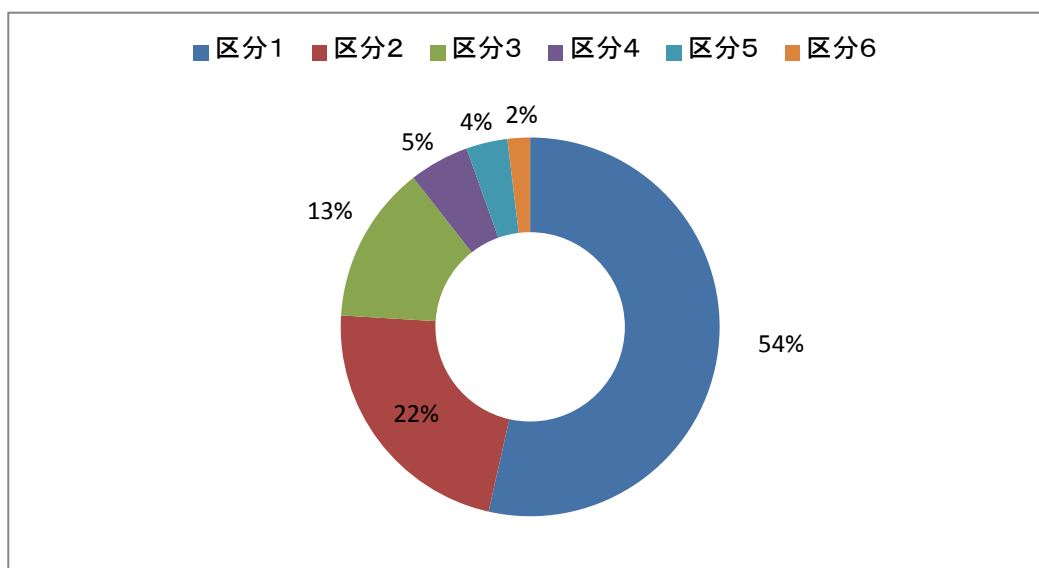
社会福祉法人原町成年寮

## GH/CH事業総体

事業所	所在地	ユニット数	定員	GH	CH	利用数	欠員
かつしかセンター	葛飾区	50	270	139	129	268	2
あらかわセンター	荒川区	3	12	6	6	12	0
あだちセンター	足立区	2	8	5	3	8	0
えどがわセンター	江戸川区	2	8	5	2	7	1
すみだセンター	墨田区	1	4	4	0	4	0
いたばしセンター	板橋区	1	4	3	1	4	0
さくら生活寮	小金井市	2	9	5	4	9	0
合計		61	315	167	145	312	3

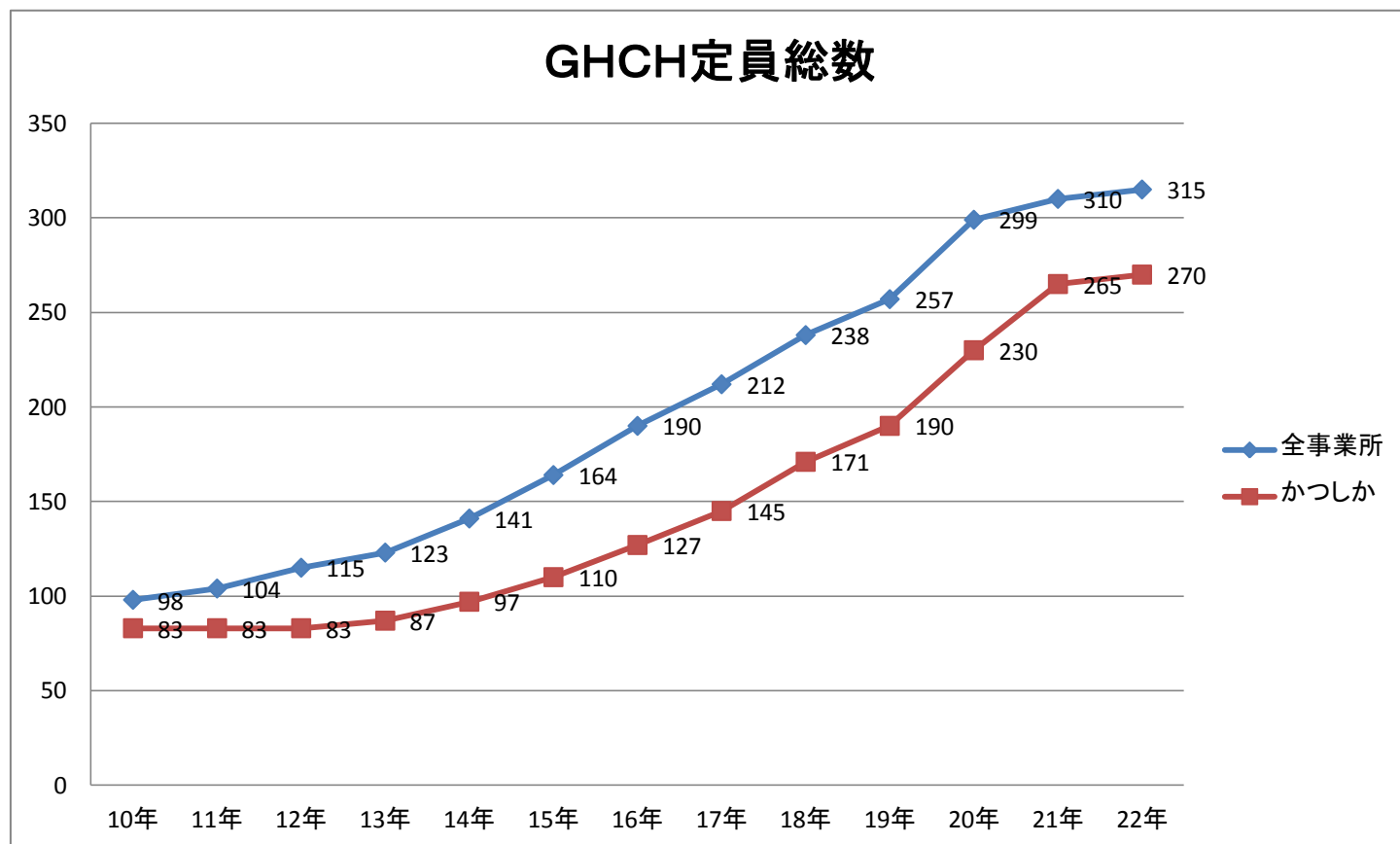
## 障害程度区分別

区分1	区分2	区分3	区分4	区分5	区分6	計
167	70	42	16	11	6	312



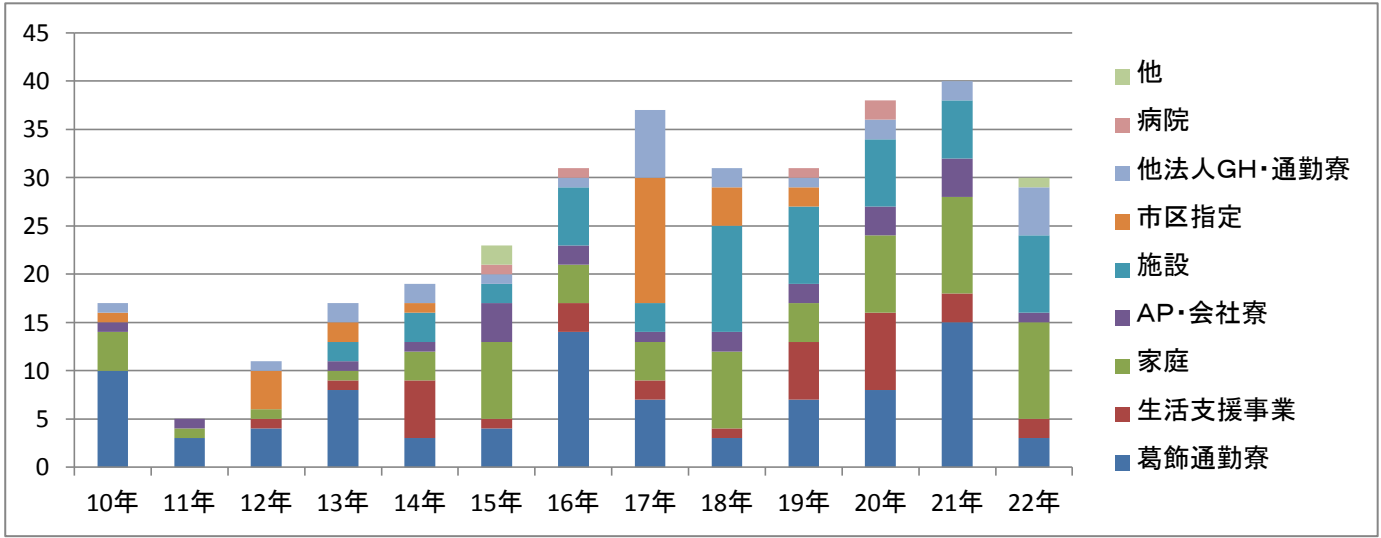
## GH/CH定員総数の推移(年度末日)

	10年	11年	12年	13年	14年	15年	16年	17年	18年	19年	20年	21年	22年
全事業所	98	104	115	123	141	164	190	212	238	257	299	310	315
かつしか	83	83	83	87	97	110	127	145	171	190	230	265	270



## GH/CH新規受入状況 平成10年度～ 利用前の状況(全事業所)

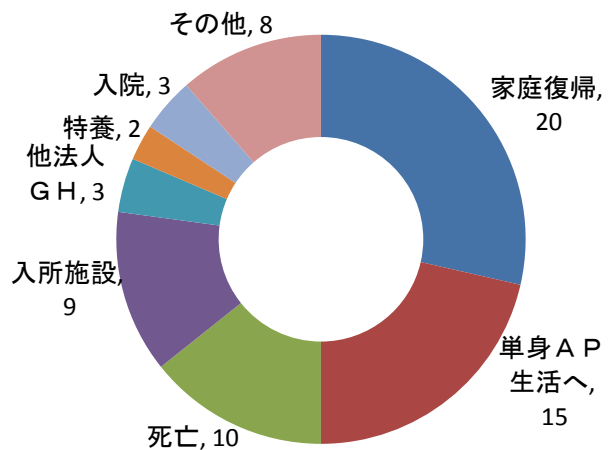
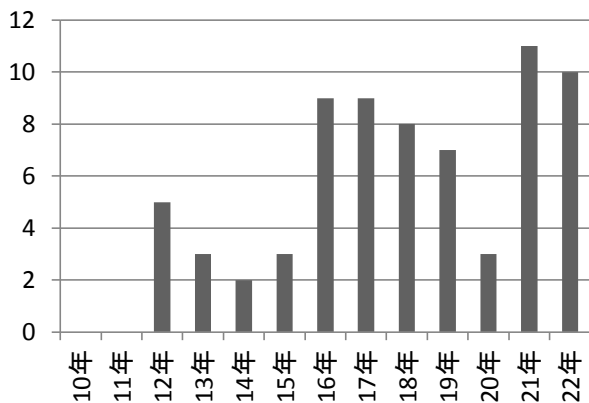
年度	10年	11年	12年	13年	14年	15年	16年	17年	18年	19年	20年	21年	22年	
葛飾通勤寮	10	3	4	8	3	4	14	7	3	7	8	15	3	89
生活支援事業	0	0	1	1	6	1	3	2	1	6	8	3	2	34
家庭	4	1	1	1	3	8	4	4	8	4	8	10	10	66
AP・会社寮	1	1	0	1	1	4	2	1	2	2	3	4	1	23
施設	0	0	0	2	3	2	6	3	11	8	7	6	8	56
市区指定	1	0	4	2	1	0	0	13	4	2	0	0	0	27
他法人GH・通勤寮	1	0	1	2	2	1	1	7	2	1	2	2	5	27
病院	0	0	0	0	0	1	1	0	0	1	2	0	0	5
他	0	0	0	0	0	2	0	0	0	0	0	0	1	3
計	17	5	11	17	19	23	31	37	31	31	38	40	30	330



## GH/CH退所状況 平成10年度～(前事業所)

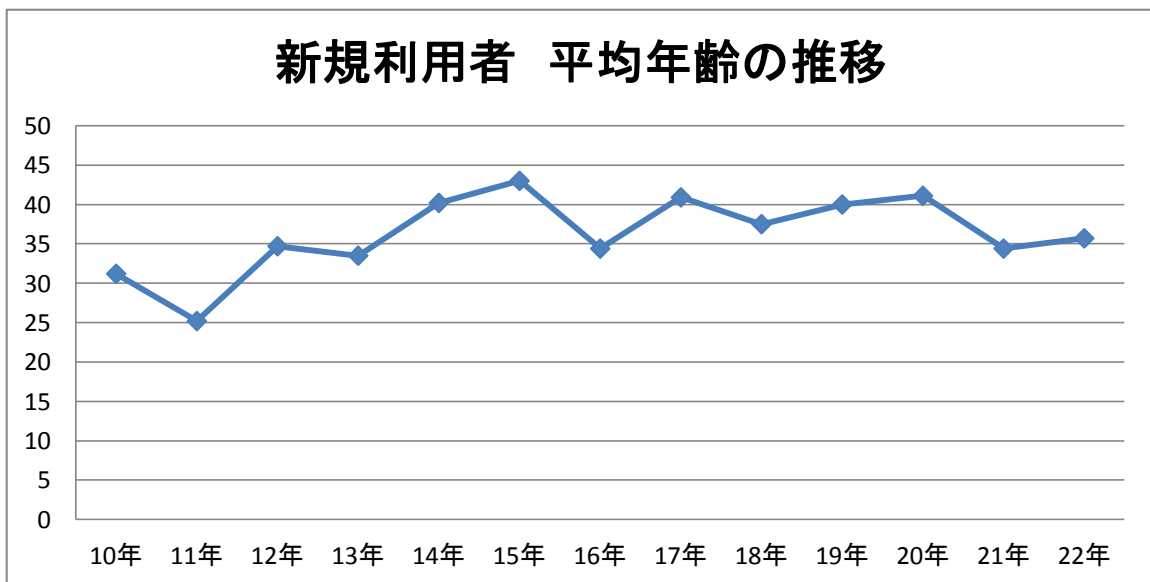
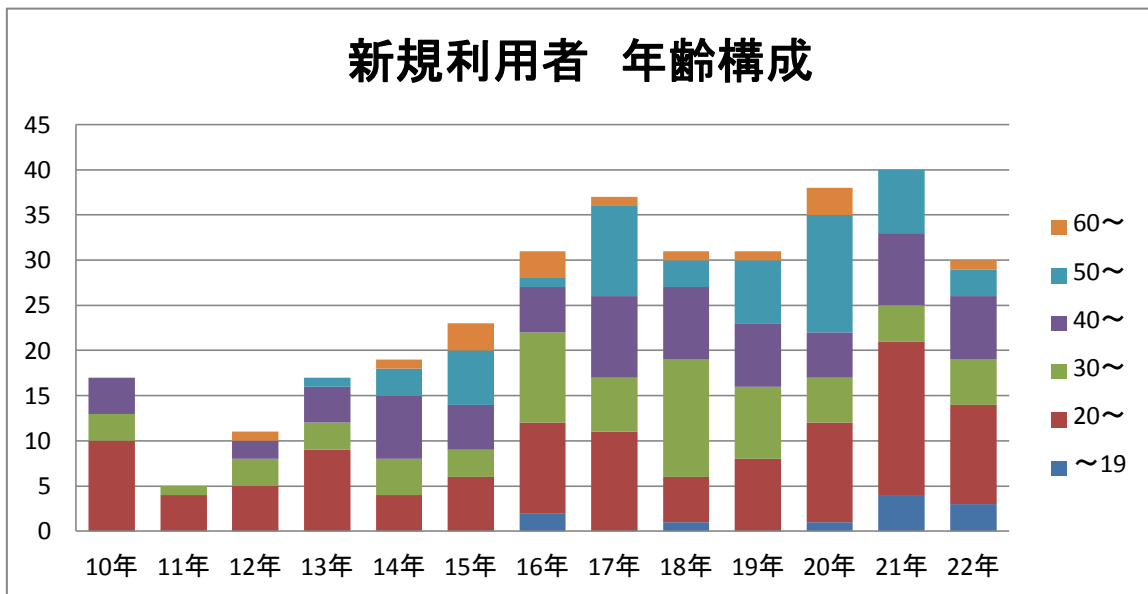
年度	10年	11年	12年	13年	14年	15年	16年	17年	18年	19年	20年	21年	22年	計
家庭復帰				2	1		3	2	1	3	1	3	4	20
単身AP生活へ			3			1	2	2		3	1	2	1	15
死亡				1			2	1	1			3	2	10
入所施設			1		1		2		2			2	1	9
他法人GH								1	1				1	3
特養						1			1					2
入院								2			1			3
その他			1			1		1	2	1		1	1	8
計	0	0	5	3	2	3	9	9	8	7	3	11	10	70

### 退所者数



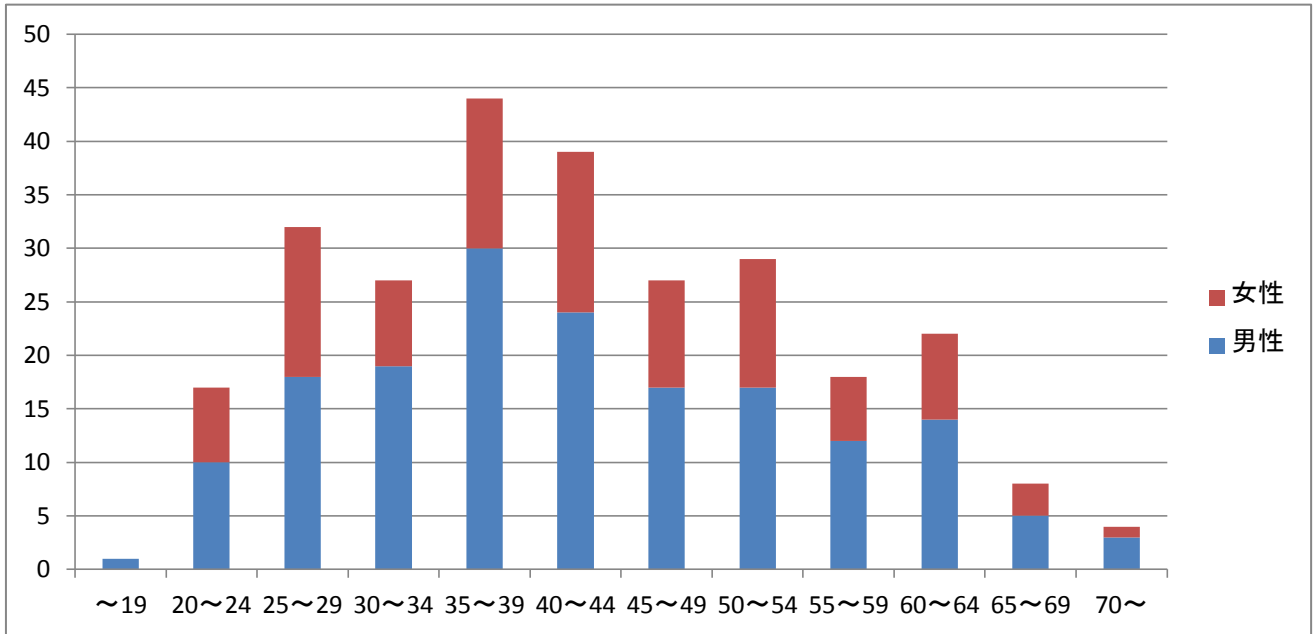
## 年度別 新規利用者 年齢構成（全事業所）

年度	～19	20～	30～	40～	50～	60～	計	平均年齢
10年	0	10	3	4	0	0	17	31.2
11年	0	4	1	0	0	0	5	25.2
12年	0	5	3	2	0	1	11	34.7
13年	0	9	3	4	1	0	17	33.5
14年	0	4	4	7	3	1	19	40.2
15年	0	6	3	5	6	3	23	43
16年	2	10	10	5	1	3	31	34.4
17年	0	11	6	9	10	1	37	40.9
18年	1	5	13	8	3	1	31	37.5
19年	0	8	8	7	7	1	31	40
20年	1	11	5	5	13	3	38	41.1
21年	4	17	4	8	7	0	40	34.4
22年	3	11	5	7	3	1	30	35.7
計	11	111	68	71	54	15	330	



## 利用者年齢構成(かつしかセンター)

	～19	20～24	25～29	30～34	35～39	40～44	45～49	50～54	55～59	60～64	65～69	70～	計
男性	1	10	18	19	30	24	17	17	12	14	5	3	170
女性	0	7	14	8	14	15	10	12	6	8	3	1	98
計	1	17	32	27	44	39	27	29	18	22	8	4	268



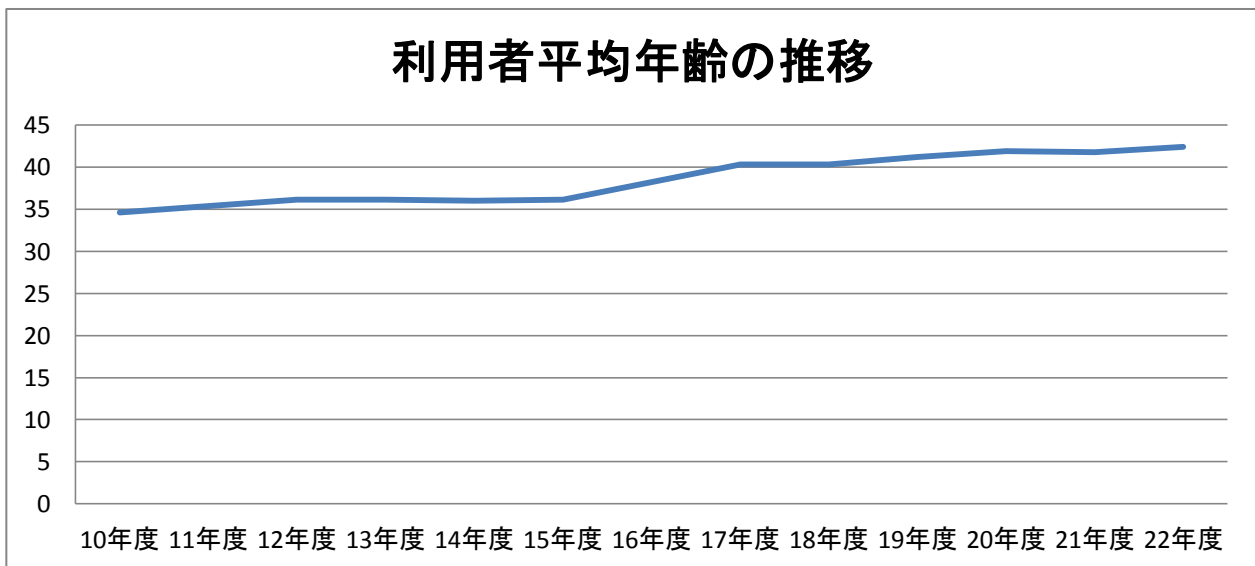
平均年齢 42.4歳  
 (東京都) 40.0歳  
 (国) 43.9歳

## 各年度 利用者平均の推移 (かつしかセンター)

10年度	11年度	12年度	13年度	14年度	15年度	16年度	17年度	18年度	19年度	20年度	21年度	22年度
34.6	35.4	36.1	36.1	36	36.1	38.2	40.3	40.3	41.2	41.9	41.8	42.4

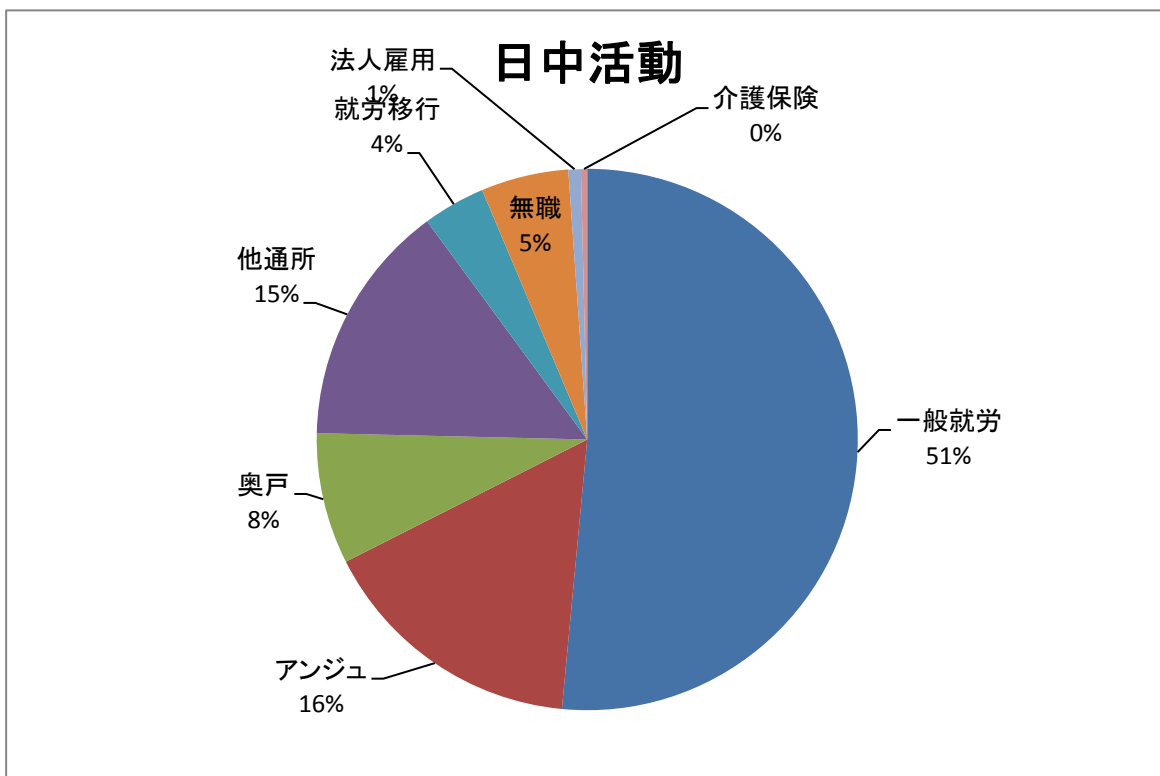
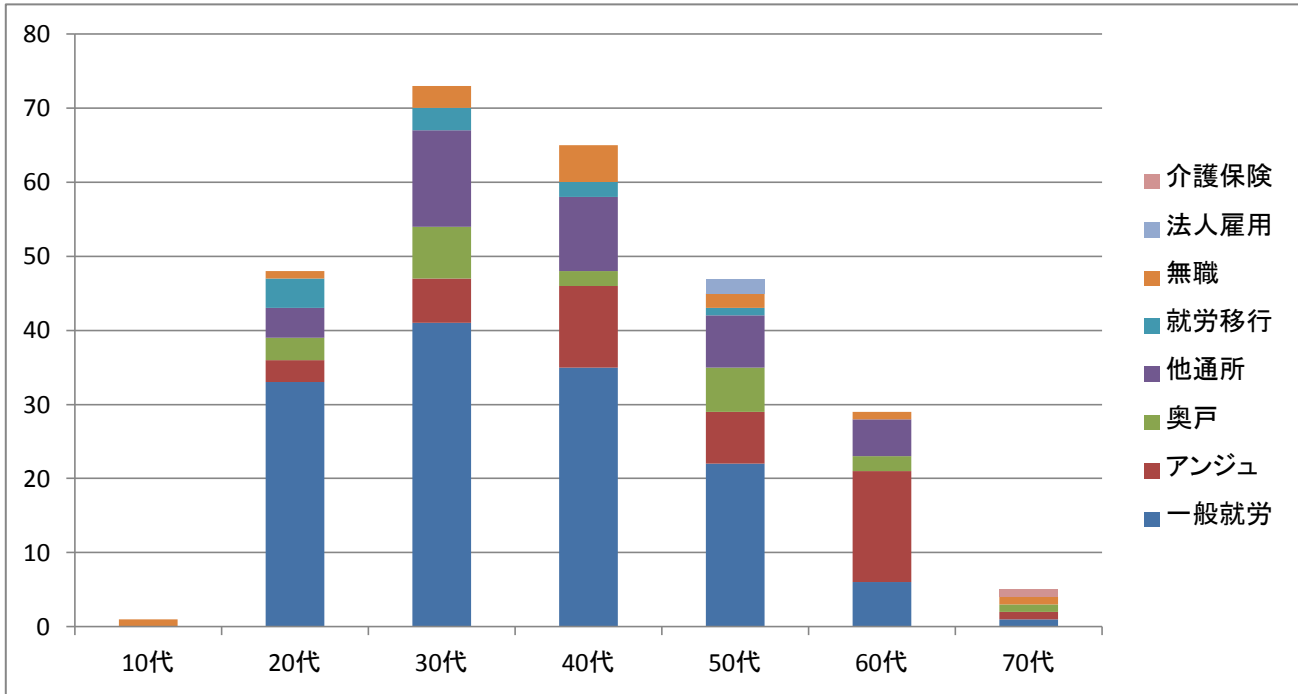
各年度末日の年齢

## 利用者平均年齢の推移



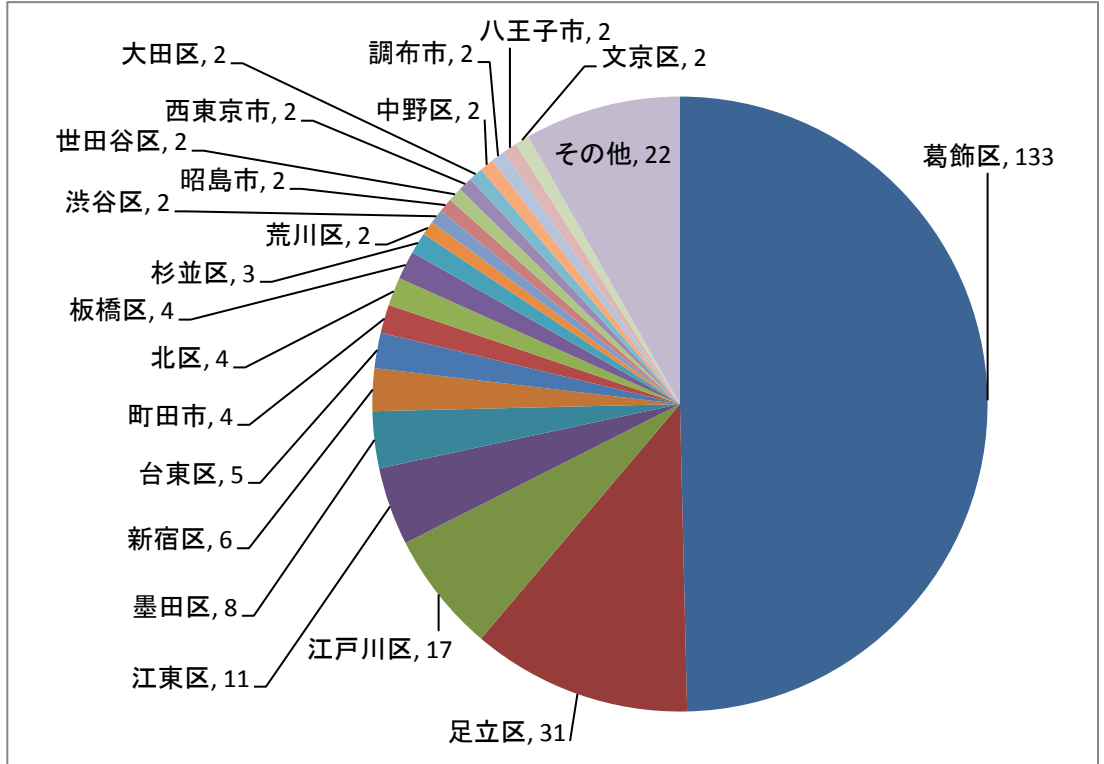
## 年代別日中活動状況

	一般就労	アンジュ	奥戸	他通所	就労移行	無職	法人雇用	介護保険	計
10代						1			1
20代	33	3	3	4	4	1			48
30代	41	6	7	13	3	3			73
40代	35	11	2	10	2	5			65
50代	22	7	6	7	1	2	2		47
60代	6	15	2	5		1			29
70代	1	1	1			1		1	5
計	138	43	21	39	10	14	2	1	268



## 援護の実施機関別(かつしかセンター)

葛飾区	133
足立区	31
江戸川区	17
江東区	11
墨田区	8
新宿区	6
台東区	5
町田市	4
北区	4
板橋区	4
杉並区	3
荒川区	2
渋谷区	2
昭島市	2
世田谷区	2
西東京市	2
大田区	2
中野区	2
調布市	2
八王子市	2
文京区	2
その他	22
	268

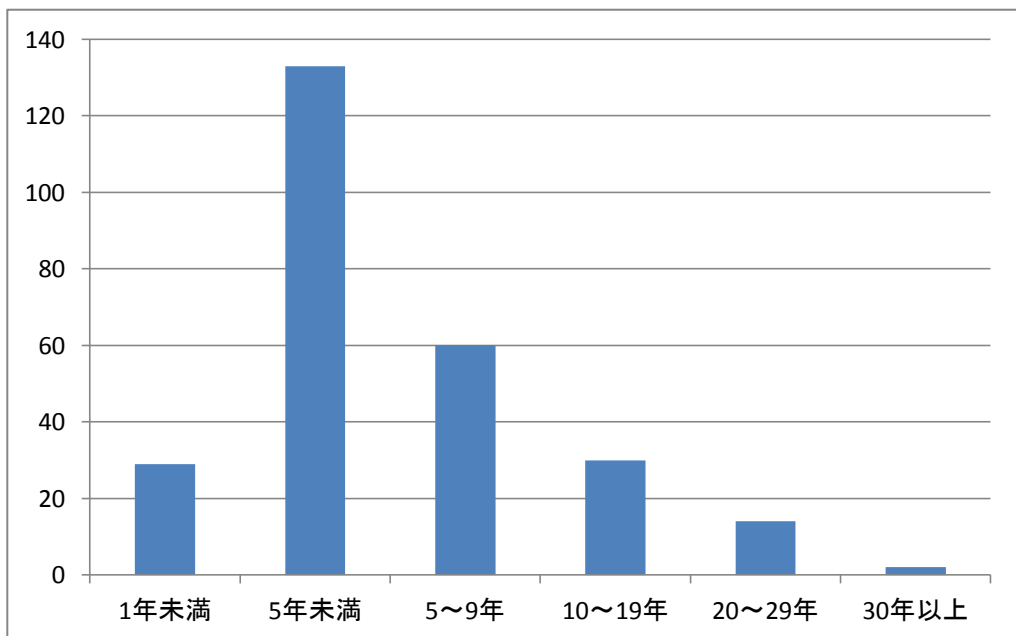


### その他22

品川区	豊島区	千代田区	目黒区	日野市	福生市	小平市	国分寺市
三鷹市	小金井市	瑞穂町	清瀬市	三宅村	狛江市	越谷市	
東久留米市	東村山市	東大和市	武蔵村山市	さいたま市	松戸市	座間市	

## 利用期間(かつしかセンター)

1年未満	5年未満	5~9年	10~19年	20~29年	30年以上	
29	133	60	30	14	2	239



# 成年後見制度利用事例

原町成年寮地域生活援助センター

G/H利用者数315名(2011/3/31) 利用率5.3%

	氏名	性別	年齢	手帳	障害程度区分	類型	後見人		備考
1		男	36	4	3	保佐	第三者	弁護士	遺産分割
2		男	40	4	3	保佐	第三者	弁護士	遺産分割
3		男	54	4	4	保佐	第三者	司法書士(東京リーガルサポート)	入所施設からGH利用
4		女	53	3	2	後見	第三者	社協後見センター【法人後見】	入所施設からGH利用
5		男	30	3	2	保佐	第三者	弁護士・事業所職員【複数後見】	医療問題
6		女	55	4	1	保佐	第三者	社会福祉士(ばあとなあ)	入所施設からGH利用
7		女	47	A	2	後見	親族	兄弟姉妹	入所施設からGH利用／遺産相続
8		男	53	4	2	保佐	親族	兄弟姉妹	財産管理
9		女	51	2	5	後見	親族	親	遺産相続
10		女	33	2	4	後見	親族	兄弟姉妹	財産管理
11		男	32	2	5	後見	親族	親	財産管理
12		男	60	4	1	後見	親族	兄弟姉妹	遺産相続
13		女	48	4	2	保佐	第三者	弁護士・事業所職員【複数後見】	入所施設からGH利用
14		男	50	4	2	後見	第三者	社会福祉士	
15		男	63	3	2	保佐	第三者	司法書士(東京リーガルサポート)	財産管理
16		男	61	4	1	後見	親族	兄弟姉妹	財産管理
17		男	41	4	1	保佐	親族	親	財産管理