

原町成年寮地域生活援助センター

多機能型福祉サービス事業所

(生活介護・就労移行)

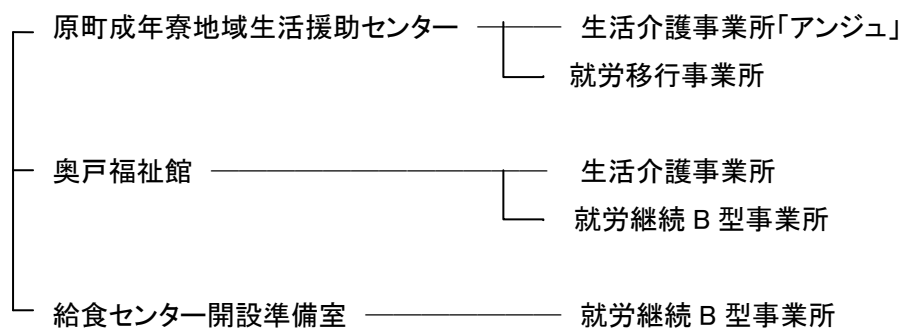
平成 22 年度事業計画

社会福祉法人原町成年寮

1. 基本理念

- ・就労と社会生活能力の向上のための支援
- ・豊かな人生を送ることの支援
- ・地域社会への貢献

2. 体制(日中)



3. 事業計画

- ・各事業所事業計画(別紙)
- ・アンジュは、平成 22 年 6 月生活介護事業所として定員 60 名の単独事業所とする。そのため、センタービル 2 階事務所部分および近隣のグループホーム「きのこ」1 階を事業所として活用する。職員事務所は 4 階に移設する。その段階で、事業所の名称を変更する。
- ・就労移行事業所は上記に伴い、定員 20 名の事業所として単独の事業書番号を申請する。第 4 次プロジェクトの方向性として「原町成年寮就労支援センター」(仮称)の方向性を探る。また就労移行と連結した就労継続 B 型事業所との連結を模索する。