

平成 22 年度

原町成年寮地域生活援助センター

(共同生活援助・共同生活介護)
(生活支援・居宅介護・緊急一時)

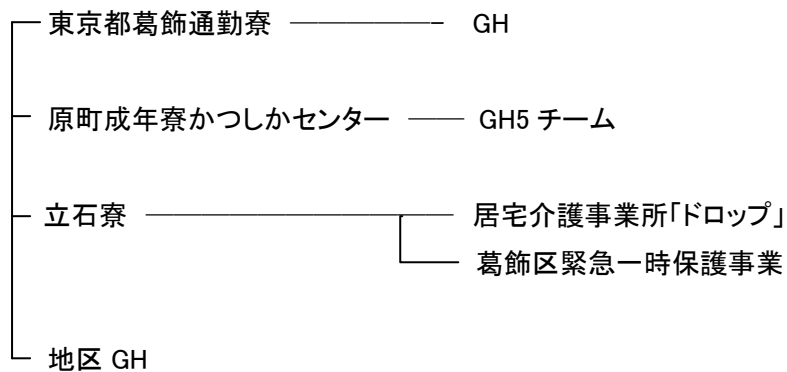
事業計画

社会福祉法人原町成年寮

1. 基本理念

- ・就労と社会生活能力の向上のための支援
- ・豊かな人生を送ることの支援
- ・地域社会への貢献

2. 体制



3. 担当

グループホーム・ケアホーム

原町成年寮かつしかセンター

原町成年寮すみだセンター

原町成年寮いたばしセンター

原町成年寮あらかわセンター

原町成年寮あだちセンター

原町成年寮えどがわセンター

さくら生活寮

生活支援

居宅介護「ドロップ」

4. 渉外

5. 事業計画

- ・さくら生活寮を他法人に移管する(平成 23 年 1 月)。
- ・東京都社会福祉事業団の GH「つばさ」「第 2 つばさ」を継続受託し、原町成年寮の運営方式をすすめる。奥戸、新小岩地区の GH センター化をすすめ、奥戸福祉館利用者の GH 受け皿とする。

- ・生活支援事業は通勤寮の動向に左右されるが、徐々に居宅介護事業ないしは GH 利用の方向をすすめる。
- ・地区 GH 専属のバックアップ担当職員および終了支援担当を配置して、安定的な運営を図る。